

# LED-Lichtschlauch (4-adrig)

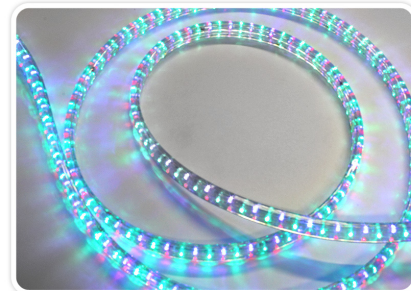


Der 4-adrige LED-Lichtschlauch ist ein preisgünstiges und effektives Mittel zur Verschönerung beliebiger Objekte. Dieser kann auf verschiedenste Weise genutzt werden. Als Dekoration, indirekte Beleuchtung, zur Hervorhebung von Konturen, Beleuchtung von Möbel, Verschönerung von Bäumen oder auch als Poolbeleuchtung.

Der Lichtschlauch wird über eine 230V Leitung mit Strom versorgt und hat eine Leistungsaufnahme von 7,2 Watt/Meter. Dabei wird er nicht einmal handwarm, wodurch er für den Innen-/Außeneinsatz gleichermaßen geeignet ist. Ein Schnittstück ist bei diesem Schlauch 2 Meter lang, sodass mögliche Schnittstücke von 2,4,6,8... Metern möglich sind. Dabei enthält ein Schnittstück 216 LEDs (108 LEDs pro Meter).

## ■ Spezifikationen

Länge der Rolle:	50m
Größenangabe:	11x22mm
Schnittstück:	2m
LEDs pro Rolle:	5400
LEDs pro Schnittstück:	216
LEDs pro Meter:	108
Spannung:	230 VAC
Leistungsaufnahme:	7,2W/Meter

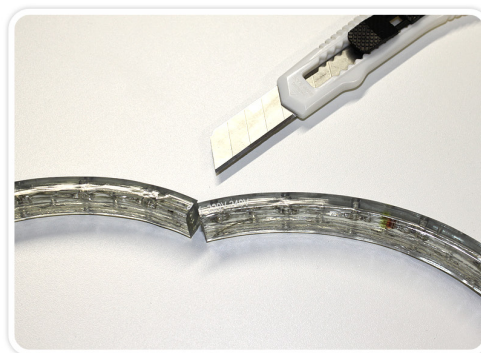
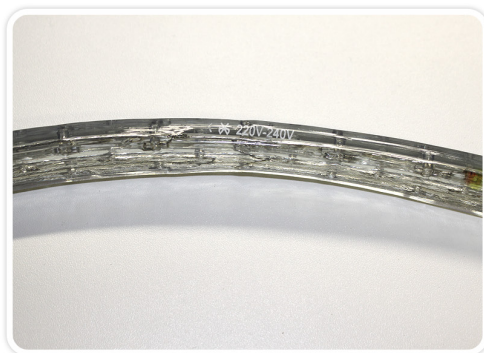


## ■ Sicherheitshinweise

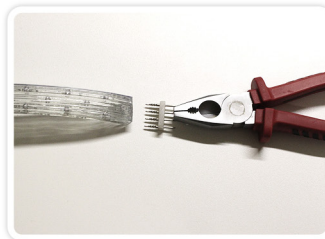
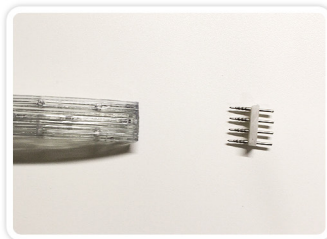
- ✓ Überprüfen Sie vor der Inbetriebnahme den Lichtschlauch auf eventuelle Beschädigungen, falls erkennbarer Verschleiß oder sonstiges vorhanden ist, bitte nicht in Betrieb nehmen!
- ✓ Der Lichtschlauch ist für Kinder nicht geeignet!
- ✓ Mechanische Belastungen und hohe Temperaturen sind zu vermeiden!
- ✓ Bei Sach- und Personenschäden, die durch unsachgemäße Handhabung oder Nichtbeachten der Sicherheitshinweise auftreten, übernehmen wir keine Haftung!

# Zusammenbau

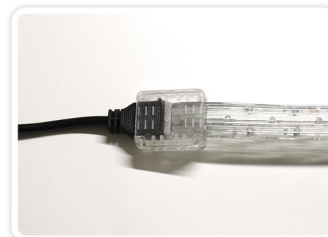
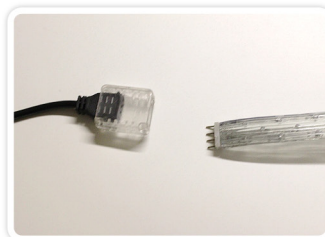
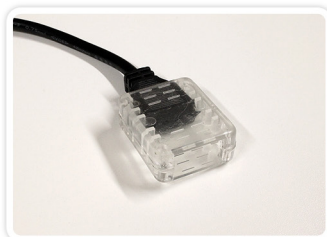
1. Wenn nötig, schneiden Sie den LED-Lichtschlauch an der dafür vorgesehenen Markierung mit einem Messer oder einer Gartenschere zurecht. Diese Markierungen befinden sich alle 2 Meter auf dem Lichtschlauch.



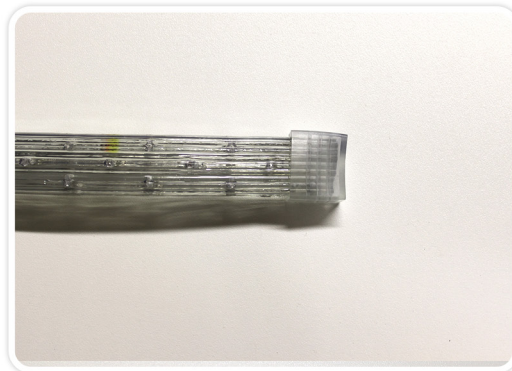
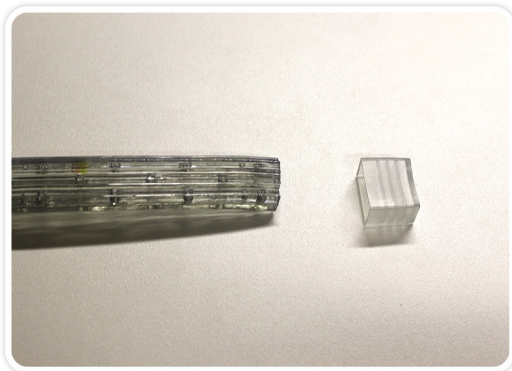
2. Stecken Sie nun die mitgelieferte (4-adrige) Verbindungseinheit mit einer Zange in den Lichtschlauch, sodass diese lückenlos im Lichtschlauch integriert ist.



3. Das Netzkabel für den 4-adrigen LED-Lichtschlauch enthält bereits einen passenden Anschluss mit 4 Vertiefungen. Stecken sie den Lichtschlauch in diesen Anschluss, sodass die Verbindungseinheit genau in die Vertiefungen greift.



4. Das andere Ende des Lichtschlauches isolieren Sie mit der dafür vorgesehenen Schutzkappe.



5. Kontrollieren Sie noch einmal den gesamten Aufbau auf offen liegende Kontakte oder Defekte. Wenn keine Mängel vorhanden sind, schließen Sie die Versorgungseinheit an eine Steckdose an. Nun sollte der Lichtschlauch gleichmäßig leuchten.



6. Wenn Sie ein Anschlussset mit einem integrierten Controller erworben bzw. angeschlossen haben, dann können Sie jetzt durch Drücken des Knopfes am Controller, 8 unterschiedliche Modi abrufen.

