

LED-Lichtschlauch (3-adrig)



Der Lichtschlauch wird über eine 230V Leitung mit Strom versorgt und hat pro Meter eine Leistungsaufnahme von 2,4 Watt. Dabei wird er nicht einmal handwarm, wodurch er für den Innen-/Außeneinsatz gleichermaßen geeignet ist.

Ein Schnittstück ist bei diesem Schlauch 2 Meter lang, sodass mögliche Schnittstücke von 2,4,6,8... Metern möglich sind. Dabei enthält ein Schnittstück 72 LEDs (36 LEDs pro Meter).

■ Spezifikationen

Länge der Rolle:	100m
Durchmesser:	13mm
Schnittstück:	2m
LED Abstand:	27,8mm
LEDs pro Rolle:	3600
LEDs pro Schnittstück:	72
LEDs pro Meter:	36
Betriebsspannung:	230 VAC
Leistungsaufnahme:	2,4W/Meter



■ Sicherheitshinweise

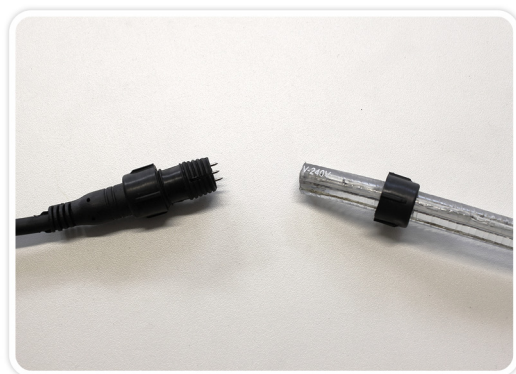
- ✓ Überprüfen Sie vor der Inbetriebnahme den Lichtschlauch auf eventuelle Beschädigungen, falls erkennbarer Verschleiß oder sonstiges vorhanden ist, bitte nicht in Betrieb nehmen!
- ✓ Der Lichtschlauch ist für Kinder nicht geeignet!
- ✓ Mechanische Belastungen und hohe Temperaturen sind zu vermeiden!
- ✓ Bei Sach- und Personenschäden, die durch unsachgemäße Handhabung oder Nichtbeachten der Sicherheitshinweise auftreten, übernehmen wir keine Haftung!

Zusammenbau

1. Wenn nötig, schneiden Sie den LED-Lichtschlauch an der dafür vorgesehenen Markierung mit einem Messer oder einer Gartenschere zurecht. Diese Markierungen befinden sich alle 2 Meter auf dem Lichtschlauch.



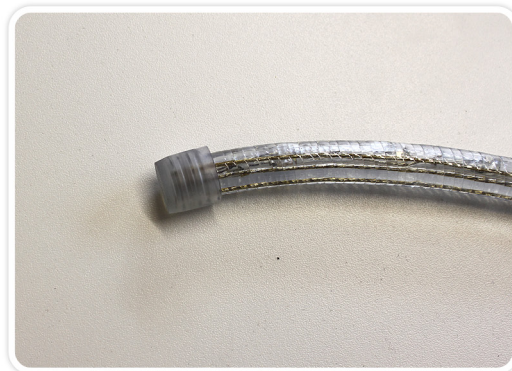
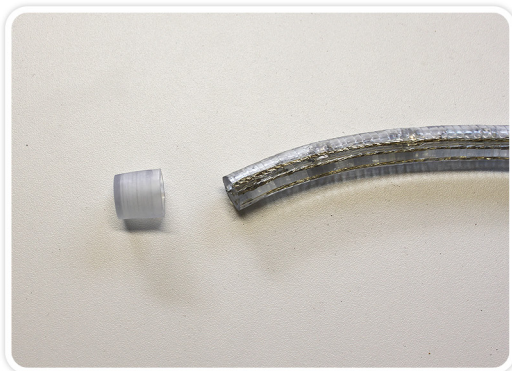
2. Entfernen Sie nun die Endkappe der Versorgungseinheit und stülpen Sie diese über den Lichtschlauch.



Verbinden Sie nun ein Ende des Lichtschlauches mit der Versorgungseinheit und fixieren Sie durch Zuschrauben der Endkappe die Verbindung. Beachten Sie dabei die korrekte Position der beiden Kontakte zueinander.



3. Das andere Ende des Lichtschlauches isolieren Sie mit der dafür vorgesehenen Schutzkappe.



4. Kontrollieren Sie noch einmal den gesamten Aufbau auf offen liegende Kontakte oder Defekte. Wenn keine Mängel vorhanden sind, schließen Sie die Versorgungseinheit an eine Steckdose an. Nun sollte der Lichtschlauch gleichmäßig leuchten.

